



## **Lutech inaugura la nuova sede a Torino con 200 dipendenti e un piano da 300 e accelera la propria crescita con l'acquisizione di ABEX Italia**

**Torino, 26 novembre 2024** – Il Gruppo Lutech, leader nella trasformazione digitale e nell'Intelligenza Artificiale in Italia, ha inaugurato oggi la sua nuova sede a Torino, situata in zona Lungo Dora, alla presenza della Regione Piemonte e del Comune di Torino e ha annunciato anche l'acquisizione di ABEX Italia.

L'evento segna un passo importante per il Gruppo, che ha avviato l'attività nelle nuove strutture a partire da luglio, e ha ufficialmente celebrato oggi il completamento di questi spazi. Con questa nuova sede, la città di Torino si conferma per Lutech un polo strategico di innovazione e collaborazione con il territorio.

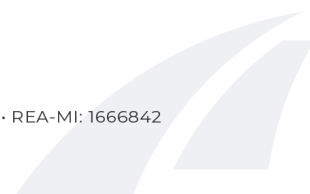
### **La presenza del Gruppo a Torino e l'acquisizione di ABEX**

Proprio in quest'ottica, l'azienda ha recentemente acquisito ABEX Italia S.r.l., partner specialista nelle soluzioni avanzate di progettazione e produzione industriale (CAD/CAE/CAM/CIM) e Platinum Partner PLM di Dassault Systèmes. Fondata nel 1995, ABEX è una realtà consolidata che supporta le aziende nell'automazione e ottimizzazione dei processi produttivi, mettendo a disposizione soluzioni tecnologiche di alto livello per migliorare l'efficienza e la competitività delle imprese. L'integrazione di ABEX nel Gruppo Lutech non solo consentirà di potenziare l'offerta nel Digital Manufacturing, sempre più cruciale per il territorio nazionale, ma anche di rispondere con maggiore efficacia alle esigenze di digitalizzazione dei processi industriali delle aziende del settore che saranno supportate nella progettazione e gestione dei flussi produttivi.

### **La crescita nella città della Mole e la nuova sede**

Presente a Torino da oltre 20 anni, Lutech contribuisce alla digitalizzazione di numerose realtà industriali e aziendali, come RAI, Alpitour, IVECO, Lavazza. La nuova sede, che ospita 200 professionisti e manager altamente qualificati, è destinata a diventare un punto di riferimento per l'innovazione digitale a livello locale e internazionale. Con oltre 70 posizioni già aperte e l'obiettivo di raggiungere 300 collaboratori entro il 2025, Lutech mira a potenziare la propria presenza sul territorio grazie a programmi di assunzione e formazione mirati, in sinergia con le università e le istituzioni locali.

La nuova sede è progettata per rispondere ai più alti standard di sostenibilità e benessere. Sarà anche un punto di riferimento per lo scambio di idee, il rafforzamento delle competenze digitali e la creazione di opportunità per i giovani talenti del territorio.



## L'inaugurazione e la collaborazione con le istituzioni

Alla cerimonia di inaugurazione sono state presenti le istituzioni locali, tra cui Andrea Tronzano, Assessore al Bilancio e allo Sviluppo Economico della Regione Piemonte, e Chiara Foglietta, Assessora al Digitale del Comune di Torino, che hanno portato il loro saluto ufficiale all'inizio dell'evento.

*"L'inaugurazione della nostra nuova sede a Torino rappresenta un momento fondamentale per il Gruppo Lutech, poiché consolidiamo il nostro impegno verso l'innovazione e la trasformazione digitale, con un focus specifico sul territorio torinese e piemontese. Questa nuova sede, che ospita un team di 200 professionisti altamente qualificati e ha a piano oltre 100 assunzioni, è un polo strategico per il futuro, orientato alla crescita e alla collaborazione con il mondo accademico, le aziende, le startup e le istituzioni locali - ha dichiarato **Giuseppe Di Franco, Amministratore Delegato del Gruppo Lutech** - Allo stesso tempo, siamo orgogliosi di annunciare l'acquisizione di ABEX Italia, una mossa strategica che ci consente di ampliare ulteriormente la nostra offerta nel settore del Digital Manufacturing. Con questa acquisizione, possiamo supportare le imprese italiane e internazionali nel loro processo di digitalizzazione dei processi produttivi, facendo leva su tecnologie all'avanguardia".*

*"Salutiamo con soddisfazione l'inaugurazione della nuova sede da parte di Lutech, segno di attenzione per la nostra città e tutto il territorio, e la volontà dell'azienda di crescere, anche attraverso un piano di nuove assunzioni. Riteniamo fondamentale la collaborazione tra pubblico e privato, mondo della ricerca e settore produttivo - commenta **Chiara Foglietta, Assessora all'Innovazione e alla Transizione Digitale della Città di Torino** - Proprio nei giorni in cui festeggiamo il fatto di essere diventati capitale europea dell'innovazione, siamo lieti ancora una volta di testimoniare la crescita del nostro territorio dal punto di vista dell'innovazione e del digitale e di poter contare su un ecosistema in grado di generare valore".*

*"La tecnologia consente di dare una svolta anche alla manifattura. L'aumento della produttività infatti è uno degli elementi sui quali l'IT e l'AI posso consentire il salto di qualità", ha dichiarato **Andrea Tronzano, Assessore al Bilancio e allo Sviluppo Economico della Regione Piemonte**. "Vedere un'azienda come Lutech che aiuta questo passaggio e assume così tante persone, tra cui molti giovani, è un orgoglio per noi piemontesi".*

### Contatti per la stampa – Comin & Partners

**Francesca Martella**

3393148115

[francesca.martella@cominandpartners.com](mailto:francesca.martella@cominandpartners.com)

**Giulia Mori**

3474938864



[giulia.mori@cominandpartners.com](mailto:giulia.mori@cominandpartners.com)

### **Contatti per la stampa – Gruppo Lutech**

**Alice Di Prisco**

3334295792

[Alice.diprisco@lutech.it](mailto:Alice.diprisco@lutech.it)

**Sara Antonelli**

3386152813

[s.antonelli@lutech.it](mailto:s.antonelli@lutech.it)

### **Lutech Group Profile**

Il Gruppo Lutech, leader in Italia e player europeo del digitale e dell'AI, progetta, realizza e gestisce soluzioni per la trasformazione digitale, l'innovazione e la crescita di aziende e Istituzioni, grazie ad una conoscenza approfondita dei processi specifici delle diverse Industry.

Con 5.500 professionisti e ricavi per circa 850 milioni di euro, il Gruppo Lutech guida il cambiamento attraverso un percorso end-to-end in cui business consulting, execution e governance massimizzano i risultati delle aziende, per un'offerta completa ed integrata.

Per evolvere e trasformare è necessario un nuovo modo di interagire e connettere persone, dati e tecnologie.

Lutech espande e aggiorna la propria offerta di soluzioni e servizi, grazie ad acquisizioni strategiche e investimenti continui in persone, piattaforme e aree geografiche.

Per ulteriori informazioni, visita il sito web [www.lutech.group](http://www.lutech.group)

**WWW.LUTECH.GROUP**

Lutech SpA · Società unipersonale.

**Sede legale** Via Rugabella, 1 - 20122 Milano, Italia · [lutechspa@legalmail.it](mailto:lutechspa@legalmail.it) · C.S.: € 3.210.000,00 i.v. · C.F. / P.IVA: 02824320176 · REA-MI: 1666842

**HQ** Via Massimo Gorki 30/32C - 20092 Cinisello Balsamo (MI), Italia · 02 2542 7011 · Fax 02 2542 7090

