

1. ORGANI ADC E DI CONTROLLO

PERIMETRO DEL GRUPPO LUTECH AL 31/12/2024

24 aziende

PERIMETRO DI RENDICONTAZIONE REPORT DI SOSTENIBILITÀ 2024

21 aziende

AZIENDA CAPOFILA

Lutech SpA

AZIENDE ESENTATE IN QUANTO IMPRESE FIGLIE:

ABEX ITALIA
DAP
ICTEAM
PIVOTAL

BASILIKO
DIEM
INFOEDGE
SINERGETICA

LUTECH CDM
DOT
KNOW - HOW
SOFTJAM

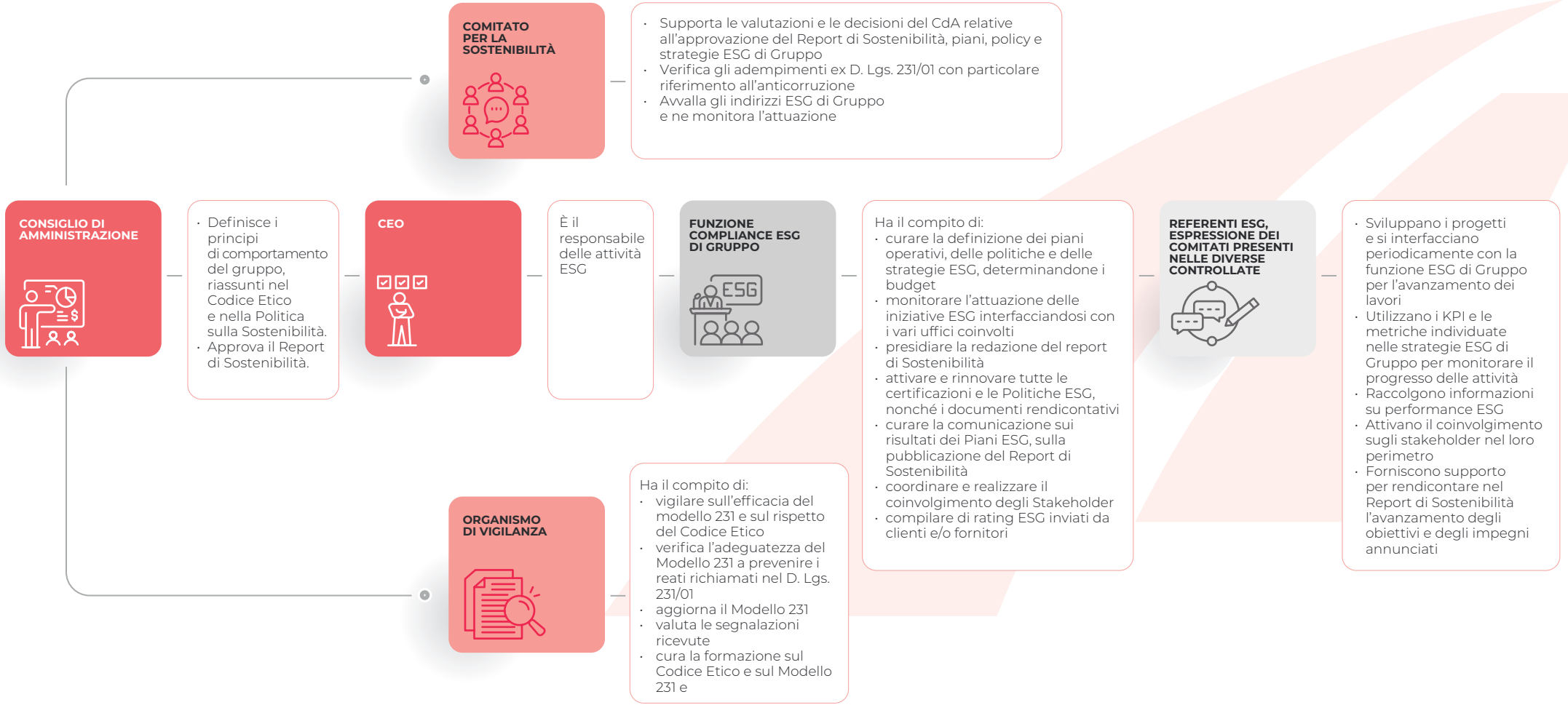
CERTIMETER
DOT BALKANS
KRONOTECH
STAIN

CIMWORKS
EUSTEMA
LUTECH - SPAIN
TENENIGEN



STRATEGIA

Il Gruppo Lutech è caratterizzato da un organigramma legato a ruoli e responsabilità ESG



POLITICA

Ciascun organo del Gruppo è responsabile delle tematiche ESG secondo quanto definito dalla Procedura "PSQ - 000" sulla struttura organizzativa generale, che ne formalizza il coinvolgimento e li include nel processo di Due Diligence ESG. Ulteriori aspetti operativi e modalità di coordinamento con le altre funzioni aziendali sono disciplinati nel "Regolamento del Comitato per la Sostenibilità", pubblicato nel primo trimestre 2024, con specifici approfondimenti nei relativi articoli. I risultati di questo processo di scambio e condivisione di informazioni hanno portato alla nascita e/o aggiornamento delle seguenti politiche e procedure di Gruppo:



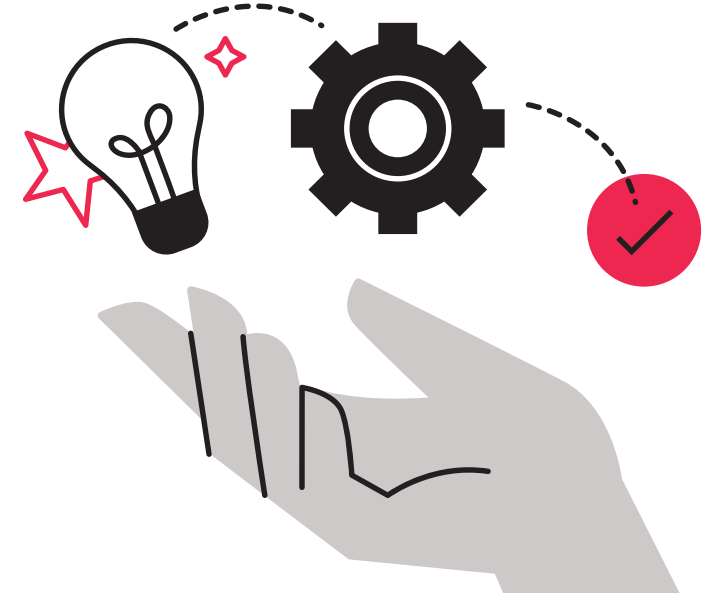
NUMERI

La dirigenza del Gruppo riveste un ruolo fondamentale nei processi, nei controlli e nelle procedure di governance che monitorano, all'interno del Gruppo, gli impatti, i rischi e le opportunità ESG.



LA DIRIGENZA CONTA

177
addetti



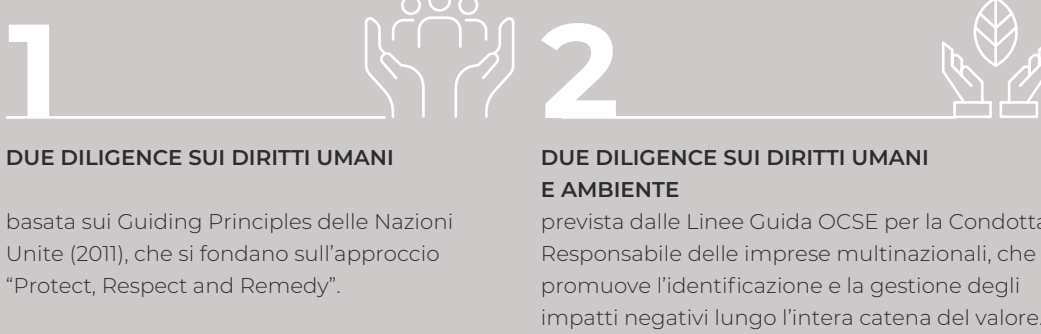
2. DUE DILIGENCE ESG

STRATEGIA

La due diligence ESG è il processo con cui il Gruppo Lutech identifica, previene, mitiga e rende conto degli impatti negativi, reali o potenziali, sulle persone e sull'ambiente legati alle proprie attività.

POLITICA

L'azienda adotta due riferimenti internazionali per definire le priorità d'azione in base alla gravità e probabilità degli impatti negativi.



NUMERI

15 TEMI RILEVANTI LEGATI ALLE PROPRIE ATTIVITÀ COMMERCIALI LUNGO L'INTERA VALUE CHAIN.

CLASSIFICATI IN 5 AREE DI IMPATTO



A seguire, un campione di stakeholder del Gruppo

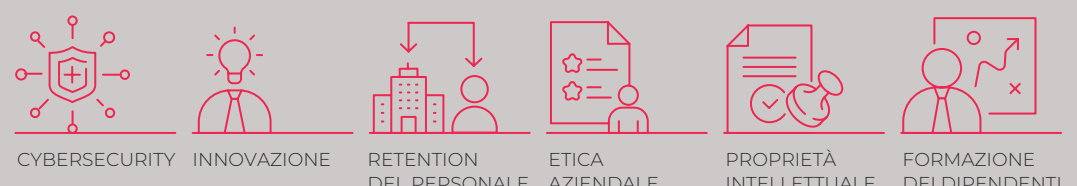
1185 votanti

appartenenti alle stesse categorie coinvolte nella definizione della Doppia Materialità (esclusi i Dipendenti) - ha partecipato al processo di valutazione, con una ripartizione di genere interna (riferita a Dirigenza e CdA)

167 **26**

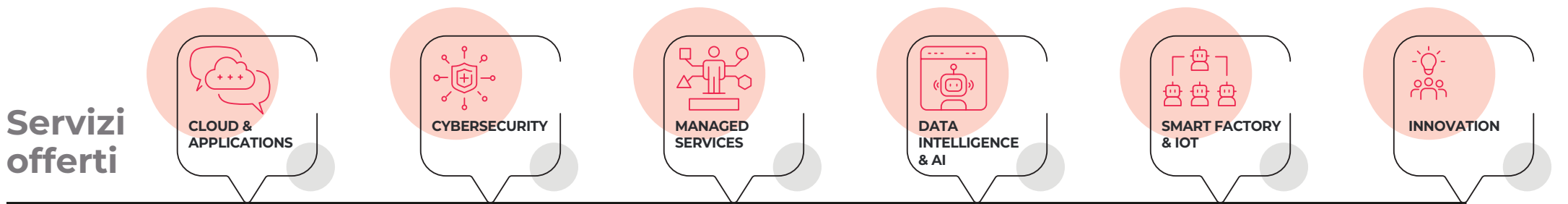
➤ Gli stakeholder hanno espresso le proprie valutazioni in base alla **GRAVITÀ** e alla **PROBABILITÀ DI ACCADIMENTO** dei temi, consentendone così la prioritizzazione.

➤ Dopo una prima selezione, il Gruppo ha concentrato la propria attenzione su sei tematiche particolarmente rilevanti, identificate nel quarto quadrante come le più probabili e gravi. Queste riguardano:

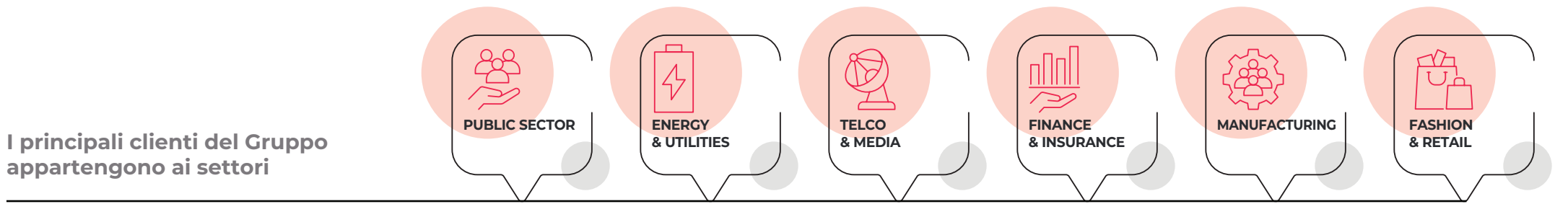


➤ Per ciascuno di questi temi materiali sono state elaborate specifiche raccomandazioni e descritte le attività da intraprendere per gestirli efficacemente.

3. STRATEGIA E CATENA DEL VALORE



10% Ricavi delle imprese del Gruppo appartenenti ai settori chiave per la trasformazione digitale



POLITICA

Il Gruppo Lutech opera a livello nazionale e internazionale, con un'attività commerciale soggetta unicamente a limitazioni derivanti da embarghi geopolitici, conflitti commerciali (es. Cina-USA) o dalla vendita di tecnologie "dual-use", regolamentate dal Ministero delle Imprese e del Made in Italy (ex MISE).

I settori in cui il Gruppo è attivo non rientrano tra quelli che richiedono obblighi di rendicontazione rafforzata.

Nel corso del 2024, non sono emerse ulteriori attività o settori rilevanti che abbiano generato profitti con impatti significativi per il Gruppo.



NUMERI

I principali mercati in cui opera il Gruppo, insieme alla distribuzione del personale per area geografica

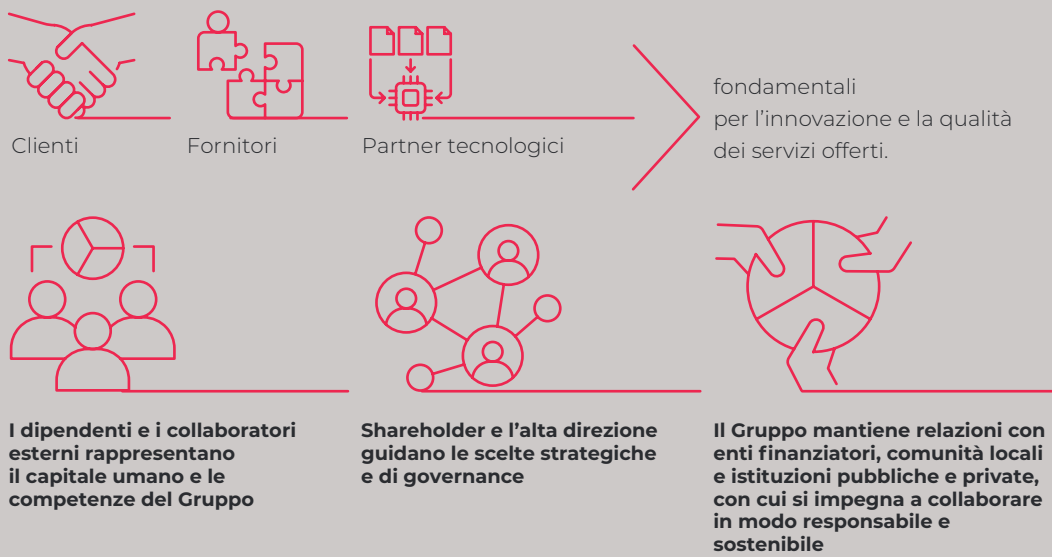


4. PORTATORI DI INTERESSE

STRATEGIA

Gli stakeholder del Gruppo Lutech includono una vasta gamma di soggetti chiave che influenzano e sono influenzati dalle attività aziendali.

Tra questi vi sono:



POLITICA

Il Gruppo Lutech ha adottato un processo di coinvolgimento degli stakeholder basato su:

LINEE GUIDA AA1000 SES DI ACCOUNTABILITY (2015)

► **DOPPIA MATRICE DI MATERIALITÀ** ► **DUE DILIGENCE ESG**

Il processo si fonda su tre principi fondamentali:

- Il primo, l'inclusività, garantisce il coinvolgimento attivo degli stakeholder in tutte le fasi del processo, per definire insieme risposte strategiche alle sfide della sostenibilità.
- Il secondo principio, la rilevanza, riguarda la capacità di identificare e focalizzarsi sui temi più significativi sia per l'organizzazione sia per i suoi stakeholder.
- Infine, la rispondenza assicura che le decisioni, le azioni e le comunicazioni siano mirate ed efficaci, affrontando adeguatamente i temi chiave che influenzano gli stakeholder.

NUMERI

Esito dei processi di engagement degli stakeholder

DUE DILIGENCE ESG			
STAKEHOLDER	RISPOSTE RICEVUTE	% RISPOSTE	% ATTESA
Alta Direzione Shareholder	99	50%	51,2%
Dipendenti	364	30%	30,5%
Collaboratori esterni	21	30%	25%
Fornitori/ Partner tecnologici	40	50%	19%
Istituti finanziari	8	30%	8,8%
Clienti	19	50%	3,5%
Comunità locali	3	30%	8,8%
Istituzioni pubbliche	0	30%	0%

