

STRATEGIA

Il Gruppo Lutech ha sviluppato un'analisi strutturata degli impatti, dei rischi e delle opportunità, in conformità a quanto richiesto dalla normativa CSRD. L'attività ha previsto la valutazione di scenari interni e riferiti alla catena del valore rilevanti per il business e per il contesto in cui il Gruppo opera.

Potenziali rischi/opportunità



Il Gruppo Lutech adatta la propria strategia e modello aziendale ai cambiamenti climatici:

nel breve periodo

MANTENENDO LE CERTIFICAZIONI ISO 14001 DOVE PRESENTI E CONTINUANDO IL MONITORAGGIO DEI GHG

nel medio periodo

SVILUPPANDO SOLUZIONI INNOVATIVE EFFICIENTI DAL PUNTO DI VISTA AMBIENTALE (CON PARTICOLARE FOCUS SU AI E DATACENTER)

nel lungo periodo

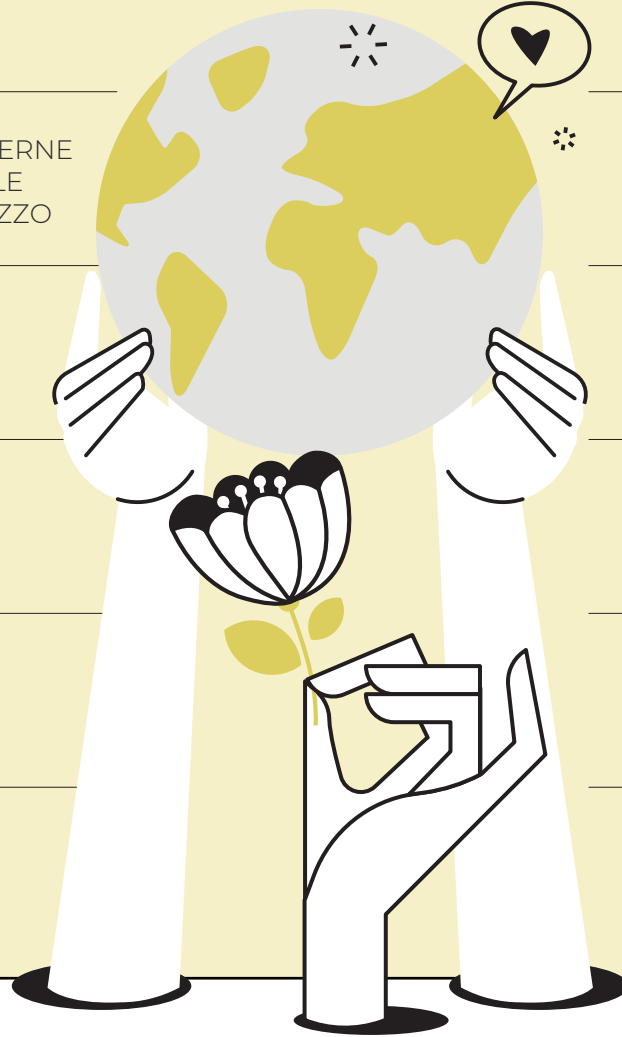
SVILUPPANDO SOLUZIONI INNOVATIVE EFFICIENTI DAL PUNTO DI VISTA AMBIENTALE (CON PARTICOLARE FOCUS SU AI E DATACENTER)



POLITICHE

Aspetti legati alla MITIGAZIONE dei cambiamenti climatici:

- SMART WORKING PER 2 GG IN MEDIA A SETTIMANA NEL GRUPPO
- INIZIATIVE DI ECONOMIA CIRCOLARE INTERNE TRA CUI L'ACQUISTO PER USO PERSONALE DEI PC DI LAVORO DISMESSI, AD UN PREZZO SIMBOLICO
- DEMATERIALIZZAZIONE DEI DOCUMENTI
- MIGRAZIONE VERSO DATA CENTER ALIMENTATI DA ENERGIE RINNOVABILI CERTIFICATE
- CONTENIMENTO DEL CONSUMO ENERGETICO ATTRAVERSO HW PIÙ EFFICIENTI



Aspetti legati ALL'ADATTAMENTO ai cambiamenti climatici:

- BUSINESS CONTINUITY DI GRUPPO PER GESTIRE EVENTI AMBIENTALI IMPROVVISI
- PIANI DIGITALIZZATI PER RENDERE PIÙ RESILIENTI LE CATENE DI APPROVVIGIONAMENTO DI GRUPPO
- POTENZIAMENTO DELLA SICUREZZA INFORMATICA PER PREVENIRE BLACKOUT DA EVENTI CLIMATICI
- ASSICURAZIONI AMBIENTALI PER RISCHI AMBIENTALI DI GRUPPO
- MIGRAZIONI DEI CONTRATTI ELETTRICI VERSO SOLUZIONI AD ENERGIA 100% RINNOVABILE E CERTIFICATA

NUMERI

Consumo di energia e mix energetico 2024, Gruppo Lutech.

CONSUMO DI ENERGIA E MIX ENERGETICO	2024 (MWH)
(1) Consumo di combustibile da carbone e prodotti del carbone	0
(2) Consumo di combustibile da petrolio grezzo e prodotti petroliferi	11888,09
Di cui benzina	1357,88
Di cui diesel	10332,54
Di cui GPL	197,67
(3) Consumo di combustibile da gas naturale	2788,96
(4) Consumo di combustibile da altre fonti non rinnovabili	0
(5) Consumo di energia elettrica, calore, vapore e raffrescamento da fonti fossili, acquistati o acquisiti	2327,48
(6) Consumo totale di energia da fonti fossili (somma da riga 1 a 5)	17004,53
Quota di fonti fossili sul consumo totale di energia (%)	92,68%
(7) Consumo da fonti nucleari	79,64
Quota di fonti nucleari sul consumo totale di energia (%)	0,44%
(8) Consumo di combustibili per le fonti rinnovabili, compresa la biomassa (include anche i rifiuti industriali e urbani di origine biologica, il biogas, l'idrogeno rinnovabile, ecc...)	0
(9) Consumo di energia elettrica, calore, vapore e raffrescamento da fonti rinnovabili, acquistati o acquisiti	1263
(10) Consumo di energia rinnovabile autoprodotta senza ricorrere a combustibili	0
(11) Consumo totale di energia da fonti rinnovabili (somma da riga 8 a 10)	1263
Quota di fonti rinnovabili sul consumo totale di energia (%)	6,88%
Consumo totale di energia (somma riga 6, 7 e 11)	18347,17

EMISSIONI LORDE GES 2024

Tipologia	tCO2eq	% sul totale
Ambito 1 (Categoria 1)	5.244,48	16,42
Ambito 2 (Categoria 2)	1.141,16	3,57
Ambito 3 (Categoria 3 + Categoria 4)	25.552,30	80%
Emissioni totali:	31.937,90	100%

