

Lutech accelera la crescita europea: acquisizioni strategiche, +10% anno su anno nei ricavi Q3, un piano di 1.000 nuove assunzioni nel 2026, e si conferma Great Place To Work®

- **Publicati i dati del Q3, che registrano una crescita nelle revenue del 10% anno su anno.**
- **Completate le acquisizioni di DigitSapiens in Albania e delle attività Cloud e Cybersecurity di Making Science in Spagna, ora Lutech Sweeff.**
- **Nel 2026 il Gruppo prevede l'ingresso di ulteriori 1.000 persone e una crescita doppia rispetto al mercato.**
- **Lutech si certifica nuovamente Great Place To Work® 2025-2026 in Italia, Spagna e Albania**

Milano, 22 dicembre 2025 – Un anno all'insegna dell'innovazione, dell'investimento nelle competenze e dell'espansione europea.

Nel **2025**, 1.000 le nuove assunzioni del Gruppo che oggi può contare su **un team di oltre 6.000 persone**. I professionisti del Gruppo sono stati impegnati nella **realizzazione di oltre 7.000 progetti**, nei settori Public, Energy & Utilities, Telco & Media, Manufacturing, e Financial Services.

I risultati del Q3 2025 confermano una performance eccezionale: **+10% di crescita dei ricavi anno su anno** (doppiando la crescita del mercato) guidati da crescita organica e da acquisizioni chiuse nel precedente esercizio. **Cresce in linea anche l'EBITDA al 13,2%** con un incremento di 0.8 punti rispetto allo stesso periodo dello scorso anno.

Per il **2026**, il Gruppo prevede **ulteriori 1.000 assunzioni** e conferma di mantenere una **crescita doppia rispetto al mercato**, sostenuta **dall'espansione internazionale** e dal rafforzamento delle competenze distintive in ambito **AI, cybersecurity e cloud**.

Espansione internazionale: focus su Spagna e Albania

Prosegue il piano di crescita internazionale del Gruppo, con il completamento di due acquisizioni strategiche: le attività **Cloud e Cybersecurity di Making Science in Spagna**, oggi integrate nel Gruppo con il brand **Lutech Sweeff**, e **DigitSapiens**, azienda albanese specializzata in AI e soluzioni digitali.

Queste operazioni rafforzano la presenza del Gruppo in Europa e contribuiscono alla creazione di un ecosistema integrato di competenze tecnologiche e capacità di delivery



su scala internazionale, continuando a investire in ricerca e sviluppo e in nuove operazioni di M&A.

Persone al centro: Lutech è Great Place to Work® anche nel 2026

A conferma dell'attenzione verso le persone, Lutech ha ottenuto per il secondo anno consecutivo la **Certificazione Great Place to Work® in Italia, Spagna e Albania**.

L'indagine ha coinvolto **l'intera popolazione aziendale**, registrando un tasso di partecipazione superiore al 90%. Un risultato che riflette il forte senso di appartenenza e la volontà delle persone del Gruppo di contribuire attivamente alla crescita e al miglioramento continuo di Lutech.

*"Il 2025 conferma la solidità del nostro percorso di crescita e il ruolo centrale dell'intelligenza artificiale e delle competenze come leve fondamentali per guidare il cambiamento", ha commentato **Giuseppe Di Franco, CEO del Gruppo Lutech**. "Stiamo investendo nel futuro, creando opportunità concrete per le persone, per le imprese e per l'intero ecosistema economico e sociale italiano ed europeo. Il closing delle acquisizioni di DigitSapiens, e delle attività di Cybersecurity e Cloud di Making Science, ora integrate nel Gruppo, rappresentano un passaggio strategico fondamentale nel nostro percorso di internazionalizzazione, rafforzando la capacità del Gruppo di gestire progetti complessi a livello europeo. La certificazione Great Place to Work® conferma il nostro impegno quotidiano nel mettere le persone al centro. Continueremo a creare valore per clienti, partner e per tutte le persone di Lutech, guidando la trasformazione digitale".*

Contatti per la stampa – Comin & Partners

Francesca Martella

3393148115

francesca.martella@cominandpartners.com

Contatti per la stampa – Gruppo Lutech

Alice Di Prisco

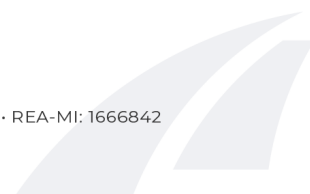
3334295792

Alice.diprisco@lutech.it

Sara Antonelli

3386152813

s.antonelli@lutech.it





Lutech Group Profile

Il Gruppo Lutech, leader in Italia e player europeo del digitale e dell'AI, progetta, realizza e gestisce soluzioni per la trasformazione digitale, l'innovazione e la crescita di aziende e Istituzioni, grazie ad una conoscenza approfondita dei processi specifici delle diverse Industry.

Con 5.500 professionisti e un volume di business di 1 miliardo di euro, il Gruppo Lutech guida il cambiamento attraverso un percorso end-to-end in cui business consulting, execution e governance massimizzano i risultati delle aziende, per un'offerta completa ed integrata.

Lutech espande e aggiorna la propria offerta di soluzioni e servizi, grazie ad acquisizioni strategiche e investimenti continui in persone, piattaforme e aree geografiche.

Per ulteriori informazioni, visita il sito web www.lutech.group

